



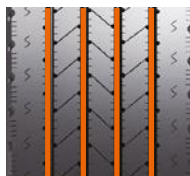
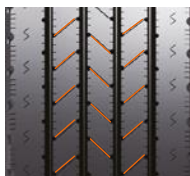
SAR1



Az S637 + egy sokoldalú helyközi fuvarozásra alkalmas, minden pozícióban használható gumibroncs. Öt rendkívül széles bordával rendelkezik, amely kivételes stabilitást biztosít. Az extra széles szilárd váll ellenáll a sérüléseknek, míg a tükrözött mintakiképzés biztosítja az egyenletes kopást. A széles barázdák ellenállnak az aquaplaning hatásnak, míg a speciális gumiösszetétel meghosszabbított élettartamot biztosít.

JELLEMZŐK:

- A lamellák a nedves tapadás és a hó eloszlás javításával növelik a gumibroncs élettartamát.
- A sekély mintakiképzés által csökken a gördülő ellenállás, és ezzel együtt az üzemanyag fogyasztás is.
- Az egyedi futófelület, a barázdák és lamellák segítenek csökkenteni az egyenetlen kopást.



Méret	Terhelési index (LI)	Sebesség index (SI)	Teljes átmérő (mm)	Teljes szélesség (mm)	Felni (inch)	Szimpla kerék teherbírás (kg)	Szimpla kerék keréknyomás (kPa)	Üzemanyag hatékonyság	Nedves tapadás	Külső zajszint (dB)	Külső zajszint osztály	Hótapadás	Jégtapadás
205/75R17.5	124/122	M	753	205	6	1600	750	D	B	73	B	IGEN	NEM
215/75R17.5	126/124	M	767	211	6	1700	700	D	B	73	B	IGEN	NEM
215/75R17.5	135/133	L	767	211	6	2180	860	D	B	73	B	IGEN	NEM
215/75R17.5	128/126	M	767	211	6	1800	750	D	B	73	B	IGEN	NEM
225/70R19.5	128/126	L	811	226	6,75	1800	760	D	B	73	B	IGEN	NEM
225/75R17.5	129/127	M	783	226	6,75	1850	725	D	B	73	B	IGEN	NEM
235/75R17.5	132/130	M	797	233	6,75	2000	760	D	B	73	B	IGEN	NEM
235/75R17.5	143/141	L	797	233	6,75	2725	860	D	B	73	B	IGEN	NEM
245/70R17.5	136/134	L	789	248	7,5	2240	850	D	B	73	B	IGEN	NEM
245/70R17.5	143/141	J	789	248	7,5	2725	875	D	B	73	B	IGEN	NEM
245/70R17.5	143/141(146/146)	J(F)	789	248	7,5	2725	875	D	B	73	B	IGEN	NEM
245/70R19.5	136/134	M	839	248	7,5	2240	825	D	B	73	B	IGEN	NEM
265/70R19.5	140/138	M	867	262	7,5	2500	775	D	C	73	B	IGEN	NEM
265/70R19.5	143/141	J	867	262	7,5	2725	900	D	C	73	B	IGEN	NEM
285/70R19.5	146/144	M	895	283	8,25	3000	900	D	C	72	B	IGEN	NEM
285/70R19.5	150/148	K	895	283	8,25	3350	900	D	C	72	B	IGEN	NEM
255/70R22.5	140/137	M	930	255	7,5	2500	800	D	C	73	B	IGEN	NEM
275/70R22.5	148/145	M	958	275	8,25	3150	900	C	C	71	A	IGEN	NEM
10R22.5	141/139	M	1019	254	7,5	2575	790	D	C	73	B	IGEN	NEM
9.5R17.5	132/130	M	842	240	6,75	2000	830	D	B	73	B	IGEN	NEM
9.5R17.5	143/141	J	842	240	6,75	2725	875	D	B	73	B	IGEN	NEM